

ภาวะการส่งเสริมการลงทุนใน 3 เดือนแรกของปี 2563

1. ภาพรวมการส่งเสริมการลงทุน

- **การขอรับการส่งเสริม** ในเดือนมกราคม - มีนาคม 2563 มีการขอรับการส่งเสริมการลงทุน **378 โครงการ** เพิ่มขึ้นจากช่วงเดียวกันของปีก่อนร้อยละ 3 และมีมูลค่าเงินลงทุน **71,380 ล้านบาท** ลดลงจากช่วงเดียวกันของปีก่อนร้อยละ 44 เนื่องจากการแพร่ระบาดของโรคติดเชื้อไวรัสโคโรนา 2019 (โควิด-19) และในปี 2562 มีการขอรับการส่งเสริมการผลิตเหล็กขั้นต้นและการผลิตพลังงานไฟฟ้าจากเชื้อเพลิงชีวมวล ซึ่งเป็นโครงการลงทุนขนาดใหญ่ มูลค่าประมาณ 41,090 ล้านบาท
- **การอนุมัติให้การส่งเสริม** ในเดือนมกราคม - มีนาคม 2563 มีการอนุมัติให้การส่งเสริมการลงทุน **396 โครงการ** ลดลงจากช่วงเดียวกันของปีก่อนร้อยละ 4 และมีมูลค่าเงินลงทุน **89,380 ล้านบาท** ลดลงจากช่วงเดียวกันของปีก่อนร้อยละ 34 เนื่องจากในปี 2562 มีการอนุมัติส่งเสริมการลงทุนการผลิตผลิตภัณฑ์ปิโตรเคมี ซึ่งเป็นโครงการลงทุนขนาดใหญ่ มูลค่าประมาณ 36,660 ล้านบาท
- **การออกบัตรส่งเสริม** ในเดือนมกราคม - มีนาคม 2563 มีการออกบัตรส่งเสริม **364 โครงการ** เพิ่มขึ้นจากช่วงเดียวกันของปีก่อนร้อยละ 20 และมีมูลค่าเงินลงทุน **132,690 ล้านบาท** เพิ่มขึ้นจากช่วงเดียวกันของปีก่อนร้อยละ 49

ภาพรวมการส่งเสริมการลงทุน

เปรียบเทียบเดือนมกราคม - มีนาคม 2562 และเดือนมกราคม - มีนาคม 2563

	จำนวนโครงการ			เงินลงทุน (ล้านบาท)		
	ม.ค. - มี.ค.	ม.ค. - มี.ค.	ร้อยละ	ม.ค. - มี.ค.	ม.ค. - มี.ค.	ร้อยละ
	2562	2563	เปลี่ยนแปลง	2562	2563	เปลี่ยนแปลง
การขอรับการส่งเสริม	368	378	+3	128,470	71,380	-44
การอนุมัติให้การส่งเสริม	411	396	-4	134,570	89,380	-34
การออกบัตรส่งเสริม	304	364	+20	89,100	132,690	+49

2. การขอรับการส่งเสริมการลงทุน

2.1 การขอรับการส่งเสริมการลงทุนในอุตสาหกรรมเป้าหมาย

- ในเดือนมกราคม - มีนาคม 2563 มีการขอรับการส่งเสริมในอุตสาหกรรมเป้าหมาย จำนวน 183 โครงการ คิดเป็นร้อยละ 48 ของจำนวนโครงการที่ขอรับการส่งเสริมทั้งหมด และมีมูลค่าทั้งสิ้น 24,532 ล้านบาท คิดเป็นร้อยละ 34 ของมูลค่าการขอรับการส่งเสริมทั้งสิ้น โดยการลงทุนในอุตสาหกรรมเครื่องใช้ไฟฟ้า อิเล็กทรอนิกส์ และอุปกรณ์โทรคมนาคม มีจำนวนโครงการและมูลค่าเงินลงทุนสูงสุด โดยมีรายละเอียดดังนี้

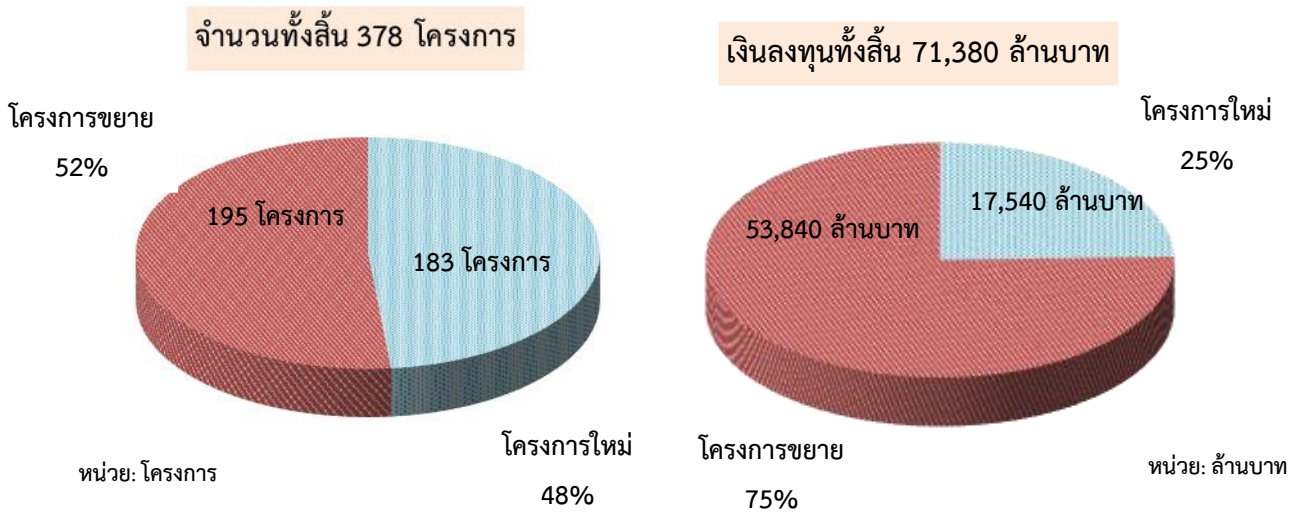
คำขอรับการส่งเสริมการลงทุนจำแนกตามอุตสาหกรรมเป้าหมาย
เปรียบเทียบเดือนมกราคม - มีนาคม 2562 และเดือนมกราคม - มีนาคม 2563

อุตสาหกรรม	จำนวนโครงการ			เงินลงทุน (ล้านบาท)		
	ม.ค. - มี.ค. 2562	ม.ค. - มี.ค. 2563	ร้อยละ เปลี่ยนแปลง	ม.ค. - มี.ค. 2562	ม.ค. - มี.ค. 2563	ร้อยละ เปลี่ยนแปลง
5 อุตสาหกรรมเดิมที่เป็นเป้าหมาย						
เครื่องใช้ไฟฟ้าและอิเล็กทรอนิกส์	36	46	+28	21,910	10,620	-52
การเกษตรและแปรรูปอาหาร	45	42	-7	5,860	5,690	-3
ยานยนต์และชิ้นส่วน	19	20	+5	5,870	2,400	-59
ปิโตรเคมีและเคมีภัณฑ์	23	22	-4	7,470	1,960	-74
การท่องเที่ยว	8	3	-63	7,700	1,670	-78
รวม	131	133	+2	48,810	22,340	-54
5 อุตสาหกรรมใหม่ที่เป็นเป้าหมาย						
เทคโนโลยีชีวภาพ	4	5	+25	1,490	1,470	-1
ดิจิทัล	43	36	-16	5,030	310	-94
อากาศยาน	1	3	+200	310	250	-19
การแพทย์	4	5	+25	2,500	160	-94
ระบบอัตโนมัติและหุ่นยนต์	4	1	-75	740	2	-100
รวม	56	50	-11	10,070	2,192	-78
รวมทั้งหมด	187	183	-2	58,880	24,532	-58

2.2 นักลงทุนรายใหม่ยังคงให้ความสนใจขอรับการส่งเสริม

- หากพิจารณาถึงคำขอรับการส่งเสริมตามลักษณะของการลงทุน พบว่าเป็นโครงการใหม่ 183 โครงการ สัดส่วนร้อยละ 48 ของจำนวนคำขอต้งสิ้น และมีเงินลงทุนรวม 17,540 ล้านบาท คิดเป็นสัดส่วนร้อยละ 25 ของเงินลงทุนต้งสิ้น และเป็นโครงการขยาย 195 โครงการ สัดส่วนร้อยละ 52 ของจำนวนคำขอต้งสิ้น และมีเงินลงทุนรวม 53,840 ล้านบาท คิดเป็นสัดส่วนร้อยละ 75 ของเงินลงทุนต้งสิ้น

คำขอรับการส่งเสริมการลงทุนในเดือนมกราคม - มีนาคม 2563



2.3 การกระจายสัดส่วนผู้ถือหุ้น : โครงการต่างชาติถือหุ้นทั้งสิ้น มีจำนวนมากที่สุด

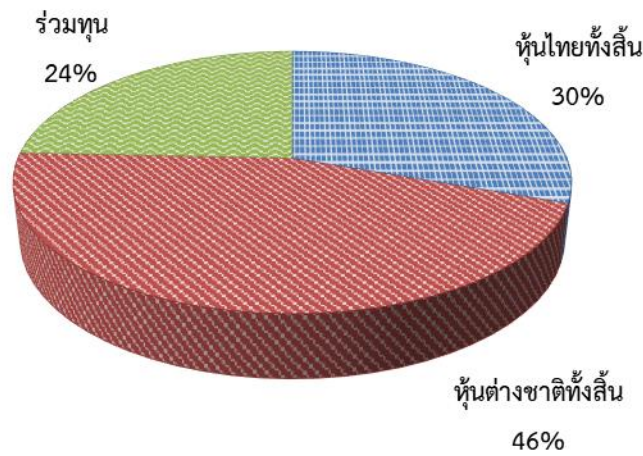
- โครงการคนไทยถือหุ้นทั้งสิ้น มีจำนวน 115 โครงการ คิดเป็นร้อยละ 30 ของจำนวนโครงการที่ขอรับการส่งเสริมทั้งหมด และมีเงินลงทุน 41,200 ล้านบาท คิดเป็นสัดส่วนร้อยละ 58 ของเงินลงทุนทั้งหมด
- โครงการต่างชาติถือหุ้นทั้งสิ้น มีจำนวน 171 โครงการ คิดเป็นสัดส่วนร้อยละ 46 ของจำนวนโครงการที่ขอรับการส่งเสริมทั้งหมด และมีเงินลงทุน 16,410 ล้านบาท คิดเป็นสัดส่วนร้อยละ 23 ของเงินลงทุนทั้งหมด
- โครงการร่วมลงทุนไทยและต่างชาติ มีจำนวน 92 โครงการ คิดเป็นสัดส่วนร้อยละ 24 ของจำนวนโครงการที่ขอรับการส่งเสริมทั้งหมด และมีเงินลงทุน 13,770 ล้านบาท คิดเป็นสัดส่วนร้อยละ 19 ของเงินลงทุนทั้งหมด

การกระจายสัดส่วนผู้ถือหุ้น

เปรียบเทียบเดือนมกราคม - มีนาคม 2562 และเดือนมกราคม - มีนาคม 2563

การกระจายผู้ถือหุ้น	จำนวนโครงการ			เงินลงทุน (ล้านบาท)		
	ม.ค. - มี.ค. 2562	ม.ค. - มี.ค. 2563	ร้อยละเปลี่ยนแปลง	ม.ค. - มี.ค. 2562	ม.ค. - มี.ค. 2563	ร้อยละเปลี่ยนแปลง
โครงการไทยทั้งสิ้น	116	115	-1	17,090	41,200	+141
โครงการต่างชาติทั้งสิ้น	152	171	+13	43,840	16,410	-63
โครงการร่วมลงทุนไทยและต่างชาติ	100	92	-8	67,530	13,770	-80
รวม	368	378	+3	128,460	71,380	-44

โครงการต่างชาติถือหุ้นทั้งสิ้นมีสัดส่วนมากที่สุด
คิดเป็นร้อยละ 46 ของจำนวนโครงการทั้งหมด



2.4 ที่ตั้งโครงการลงทุน : การลงทุนกระจุกตัวในภาคกลางมากที่สุด

- ในเดือนมกราคม - มีนาคม 2563 มีการขอรับการส่งเสริมการลงทุนในพื้นที่ภาคกลางมากที่สุด จำนวน 159 โครงการ คิดเป็นร้อยละ 42 ของจำนวนโครงการทั้งหมด เงินลงทุน 11,270 ล้านบาท คิดเป็นร้อยละ 35 ของเงินลงทุนทั้งหมด
- การลงทุนในภาคตะวันออกมีการขอรับการส่งเสริมการลงทุนมากเป็นอันดับ 2 โดยมีคำขอรับการส่งเสริม 131 โครงการ คิดเป็นร้อยละ 35 ของจำนวนโครงการทั้งหมด แต่มีเงินลงทุนมากที่สุด โดยมีเงินลงทุน 49,440 ล้านบาท คิดเป็นร้อยละ 69 ของเงินลงทุนทั้งหมด

การกระจายของแหล่งที่ตั้งของโครงการขอรับการส่งเสริมการลงทุน

เปรียบเทียบเดือนมกราคม - มีนาคม 2562 และเดือนมกราคม - มีนาคม 2563

แหล่งที่ตั้ง	จำนวนโครงการ			เงินลงทุน (ล้านบาท)		
	ม.ค. - มี.ค. 2562	ม.ค. - มี.ค. 2563	ร้อยละ เปลี่ยนแปลง	ม.ค. - มี.ค. 2562	ม.ค. - มี.ค. 2563	ร้อยละ เปลี่ยนแปลง
	ภาคกลาง	166	159	-4	26,200	11,270
ภาคตะวันออก	120	131	+9	76,730	49,450	-36
ภาคตะวันออกเฉียงเหนือ	22	20	-9	1,670	1,670	0
ภาคเหนือ	22	28	+27	10,560	1,140	-89
ภาคตะวันตก	10	10	0	2,100	930	-56
ภาคใต้	22	23	+5	6,380	2,980	-53
อื่นๆ*	6	7	+17	4,830	3,940	-18
รวม	368	378	+3	128,470	71,380	-44

หมายเหตุ: * กิจกรรมที่ไม่มีที่ตั้งแน่นอน เช่น กิจกรรมขนส่งทางอากาศ กิจกรรมขนส่งทางเรือ และกิจกรรมขนส่งทางท่อ เป็นต้น

2.5 การขอรับการส่งเสริมในพื้นที่เป้าหมาย

คำขอรับการส่งเสริมการลงทุนในเดือนมกราคม - มีนาคม 2563 มีการลงทุนในพื้นที่ต่างๆ ซึ่งสอดคล้องกับนโยบายรัฐบาล ดังนี้

- การขอรับการส่งเสริมการลงทุนในพื้นที่ EEC มีจำนวน 117 โครงการ เงินลงทุน 47,580 ล้านบาท
 - จังหวัดชลบุรี จำนวน 63 โครงการ เงินลงทุน 25,790 ล้านบาท
 - จังหวัดระยอง จำนวน 39 โครงการ เงินลงทุน 19,590 ล้านบาท
 - จังหวัดฉะเชิงเทรา จำนวน 15 โครงการ เงินลงทุน 2,200 ล้านบาท
- การขอรับการส่งเสริมการลงทุนในเขตพัฒนาเศรษฐกิจพิเศษชายแดน มีจำนวน 3 โครงการ เท่ากับช่วงเดียวกันของปีก่อน ในแง่ของมูลค่าการลงทุนมีมูลค่า 230 ล้านบาท ลดลงจากช่วงเดียวกันของปีก่อนร้อยละ 49
- การขอรับการส่งเสริมการลงทุนในพื้นที่ 20 จังหวัดที่มีรายได้ต่อหัวต่ำ มีจำนวน 12 โครงการ เพิ่มขึ้นจากช่วงเดียวกันของปีก่อนร้อยละ 50 ในแง่ของมูลค่าการลงทุนมีมูลค่า 360 ล้านบาท ลดลงจากช่วงเดียวกันของปีก่อนร้อยละ 67
- การขอรับการส่งเสริมการลงทุนในนิคมอุตสาหกรรมหรือเขตอุตสาหกรรมที่ได้รับการส่งเสริม มีจำนวน 96 โครงการ ลดลงจากช่วงเดียวกันของปีก่อนร้อยละ 5 ในแง่ของมูลค่าการลงทุนมีมูลค่า 43,550 ล้านบาท ลดลงจากช่วงเดียวกันของปีก่อนร้อยละ 33

คำขอรับการส่งเสริมการลงทุนจำแนกตามพื้นที่เป้าหมาย

เปรียบเทียบเดือนมกราคม - มีนาคม 2562 และเดือนมกราคม - มีนาคม 2563

พื้นที่เป้าหมาย	จำนวนโครงการ			เงินลงทุน (ล้านบาท)		
	ม.ค.-มี.ค. 2562	ม.ค.-มี.ค. 2563	ร้อยละ เปลี่ยนแปลง	ม.ค.-มี.ค. 2562	ม.ค.-มี.ค. 2563	ร้อยละ เปลี่ยนแปลง
เขตพัฒนาพิเศษภาคตะวันออก (EEC)	112	117	+4	74,740	47,580	-36
- ชลบุรี	51	63	+24	52,170	25,790	-51
- ระยอง	45	39	-13	17,800	19,590	+10
- ฉะเชิงเทรา	16	15	-6	4,770	2,200	-54
เขตพัฒนาเศรษฐกิจพิเศษชายแดน	3	3	0	450	230	-49
20 จังหวัดที่มีรายได้ต่อหัวต่ำ	8	12	+50	1,080	360	-67
นิคมอุตสาหกรรมหรือเขตอุตสาหกรรมที่ได้รับการส่งเสริม	101	96	-5	65,100	43,550	-33

2.6 การขอรับการส่งเสริมตามมาตรการพิเศษ

- **มาตรการส่งเสริมการลงทุนปรับปรุงประสิทธิภาพการผลิต** ในเดือนมกราคม - มีนาคม 2563 มีคำขอรับการส่งเสริมการลงทุนจำนวน 43 โครงการ เงินลงทุน 1,510 ล้านบาท โดยแบ่งเป็นมาตรการปรับปรุงประสิทธิภาพการผลิตด้านประหยัดพลังงาน พลังงานทดแทน และลดผลกระทบต่อสิ่งแวดล้อมจำนวน 35 โครงการ เงินลงทุน 1,020 ล้านบาท มาตรการปรับปรุงประสิทธิภาพการผลิตด้านปรับเปลี่ยนเครื่องจักร จำนวน 8 โครงการ เงินลงทุน 490 ล้านบาท
- **มาตรการส่งเสริม SMEs** ในเดือนมกราคม - มีนาคม 2563 มีคำขอรับการส่งเสริมการลงทุนจำนวน 18 โครงการ เพิ่มขึ้นจากช่วงเดียวกันของปีก่อนร้อยละ 50 เงินลงทุน 930 ล้านบาท ลดลงจากช่วงเดียวกันของปีก่อนร้อยละ 1

คำขอรับการส่งเสริมการลงทุนตามมาตรการพิเศษ

เปรียบเทียบเดือนมกราคม - มีนาคม 2562 และเดือนมกราคม - มีนาคม 2563

มาตรการพิเศษ	จำนวนโครงการ			เงินลงทุน (ล้านบาท)		
	ม.ค.-มี.ค. 2562	ม.ค.-มี.ค. 2563	ร้อยละ เปลี่ยนแปลง	ม.ค.-มี.ค. 2562	ม.ค.-มี.ค. 2563	ร้อยละ เปลี่ยนแปลง
มาตรการปรับปรุงประสิทธิภาพการผลิต	34	43	+26	1,140	1,510	+32
- การลงทุนเพื่อประหยัดพลังงาน ใช้พลังงานทดแทน และลดผลกระทบต่อสิ่งแวดล้อม	27	35	+30	600	1,020	+70
- การลงทุนปรับเปลี่ยนเครื่องจักรเพื่อเพิ่มประสิทธิภาพการผลิต	5	8	+60	500	490	-2
- การลงทุนเพื่อประหยัดพลังงาน และปรับเปลี่ยนเครื่องจักรเพื่อเพิ่มประสิทธิภาพการผลิต	2	-	-100	40	-	-100
มาตรการส่งเสริม SMEs	11	18	+64	940	930	-1

3. การอนุมัติให้การส่งเสริมการลงทุน

3.1 การอนุมัติให้การส่งเสริมการลงทุนในอุตสาหกรรมเป้าหมาย

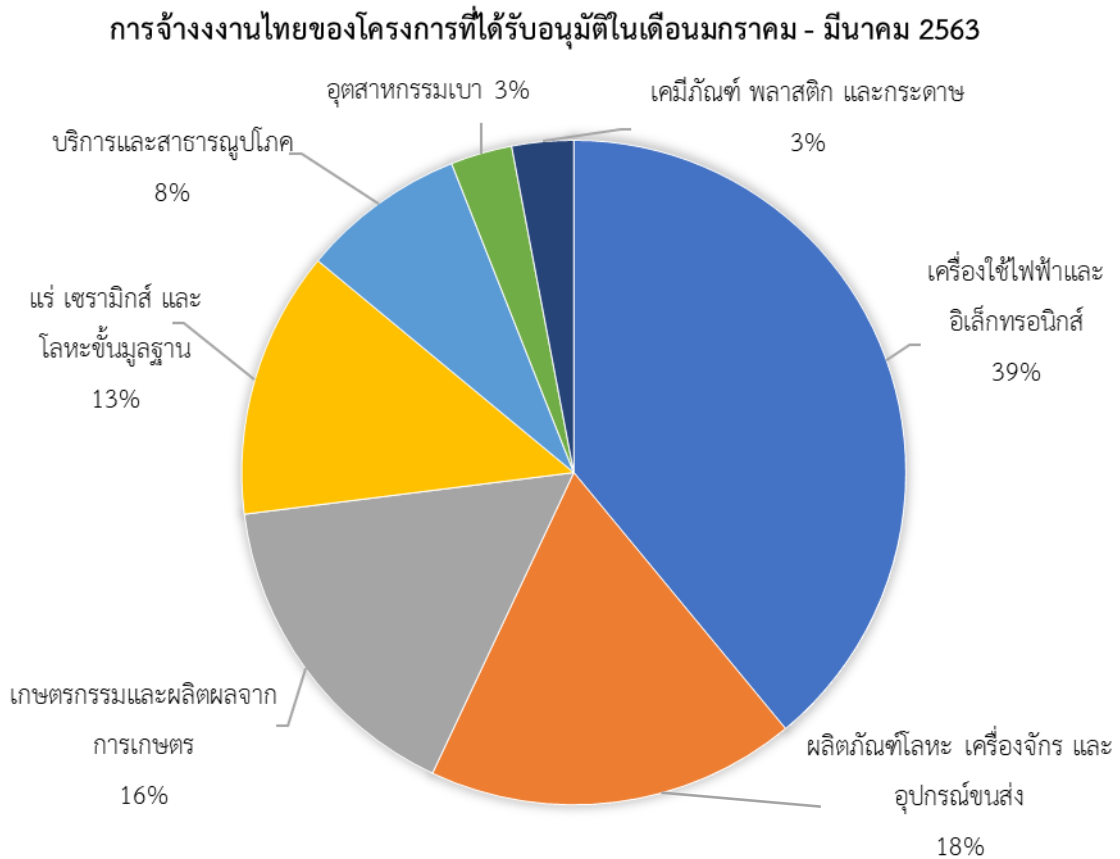
- ในเดือนมกราคม - มีนาคม 2563 มีโครงการที่ได้รับอนุมัติให้การส่งเสริม จำนวน 396 โครงการ และมีมูลค่าเงินลงทุนรวม 89,380 ล้านบาท โดยเป็นการอนุมัติให้การส่งเสริมการลงทุนในอุตสาหกรรมเป้าหมาย จำนวน 207 โครงการ คิดเป็นร้อยละ 52 ของจำนวนโครงการที่ได้รับอนุมัติให้การส่งเสริมทั้งสิ้น มีมูลค่ารวม 51,520 ล้านบาท คิดเป็นร้อยละ 58 ของมูลค่าการอนุมัติให้การส่งเสริมทั้งสิ้น ทั้งนี้ จำนวนโครงการส่วนใหญ่เป็นการลงทุนในอุตสาหกรรมกลุ่มเครื่องใช้ไฟฟ้าและอิเล็กทรอนิกส์ ส่วนมูลค่าเงินลงทุนอยู่ในอุตสาหกรรมกลุ่มยานยนต์และชิ้นส่วนมากที่สุด รายละเอียดปรากฏดังตาราง

การอนุมัติส่งเสริมการลงทุนจำแนกตามอุตสาหกรรมเป้าหมาย
เปรียบเทียบเดือนมกราคม - มีนาคม 2562 และเดือนมกราคม - มีนาคม 2563

อุตสาหกรรม	จำนวนโครงการ			เงินลงทุน (ล้านบาท)		
	ม.ค.-มี.ค. 2562	ม.ค.-มี.ค. 2563	ร้อยละ เปลี่ยนแปลง	ม.ค.-มี.ค. 2562	ม.ค.-มี.ค. 2563	ร้อยละ เปลี่ยนแปลง
5 อุตสาหกรรมเดิมที่เป็นเป้าหมาย						
ยานยนต์และชิ้นส่วน	22	28	+27	34,540	18,080	-48
เครื่องใช้ไฟฟ้าและอิเล็กทรอนิกส์	26	56	+115	6,740	14,900	+121
การเกษตรและแปรรูปอาหาร	45	50	+11	7,590	9,540	+26
การท่องเที่ยว	5	7	+40	4,570	3,480	-24
ปิโตรเคมีและเคมีภัณฑ์	24	20	-17	38,800	1,700	-96
รวม	122	161	+32	92,240	47,700	-48
5 อุตสาหกรรมใหม่ที่เป็นเป้าหมาย						
เทคโนโลยีชีวภาพ	6	9	+50	2,490	3,460	+39
ดิจิทัล	50	29	-42	1,690	220	-86
การแพทย์	14	5	-64	5,080	90	-98
ระบบอัตโนมัติและหุ่นยนต์	1	3	+200	110	50	-55
อากาศยาน	1	0	-100	6,470	0	-
รวม	72	46	-36	15,840	3,820	-76
รวมทั้งสิ้น	194	207	+7	108,080	51,520	-52

3.2 ประโยชน์ของโครงการที่ได้รับอนุมัติให้การส่งเสริมในเดือนมกราคม - มีนาคม 2563

- โครงการที่ได้รับอนุมัติให้การส่งเสริมในเดือนมกราคม - มีนาคม 2563 คาดว่าจะทำให้มูลค่าส่งออกของประเทศเพิ่มขึ้นประมาณ 192,936 ล้านบาทต่อปี ทั้งนี้ กลุ่มผลิตภัณฑ์ที่มีการส่งออกมากที่สุด ได้แก่ อุตสาหกรรมเครื่องใช้ไฟฟ้าและอิเล็กทรอนิกส์ มูลค่าประมาณ 97,337 ล้านบาทต่อปี
- โครงการที่ได้รับอนุมัติในเดือนมกราคม - มีนาคม 2563 จะสร้างงานให้คนไทยประมาณ 27,478 ตำแหน่ง โดยโครงการในหมวดเครื่องใช้ไฟฟ้าและอิเล็กทรอนิกส์ จะมีการจ้างงานมากเป็นอันดับ 1 คิดเป็นร้อยละ 39 ของการจ้างแรงงานไทย ซึ่งมีการจ้างงานประมาณ 10,836 ตำแหน่ง ตามมาด้วยหมวดผลิตภัณฑ์โลหะ เครื่องจักร และอุปกรณ์ขนส่ง คิดเป็นร้อยละ 18 หรือประมาณ 4,861 ตำแหน่ง และหมวดเกษตรกรรมและผลิตผลจากการเกษตร คิดเป็นร้อยละ 16 ของการจ้างแรงงานไทย หรือประมาณ 4,442 ตำแหน่ง



- โครงการที่ได้รับอนุมัติจะใช้วัตถุดิบในประเทศ มูลค่าประมาณ 125,640 ล้านบาทต่อปี คิดเป็นสัดส่วนประมาณร้อยละ 50 ของมูลค่าวัตถุดิบทั้งหมด โดยโครงการในหมวดอุตสาหกรรมเครื่องใช้ไฟฟ้าและอิเล็กทรอนิกส์ จะใช้วัตถุดิบในประเทศมากเป็นอันดับ 1 มูลค่าประมาณ 43,373 ล้านบาทต่อปี หรือคิดเป็นสัดส่วนประมาณร้อยละ 37 ของมูลค่าการใช้วัตถุดิบทั้งหมด รองลงมาเป็นหมวดแร่ เซรามิกส์ และโลหะขั้นมูลฐาน จะใช้วัตถุดิบในประเทศ ประมาณ 27,914 ล้านบาทต่อปี และหมวดผลิตภัณฑ์โลหะ เครื่องจักร และอุปกรณ์ขนส่ง ซึ่งจะใช้วัตถุดิบในประเทศ ประมาณ 23,920 ล้านบาทต่อปี

หมวดประเภทกิจการ	มูลค่าการใช้วัตถุดิบในประเทศ (ล้านบาทต่อปี)	สัดส่วนมูลค่าวัตถุดิบในประเทศ ต่อมูลค่าวัตถุดิบทั้งหมด (ร้อยละ)
เครื่องใช้ไฟฟ้าและอิเล็กทรอนิกส์	43,373	37
แร่ เซรามิกส์ และโลหะขั้นมูลฐาน	27,914	63
ผลิตภัณฑ์โลหะ เครื่องจักร และอุปกรณ์ขนส่ง	23,920	47
เกษตรกรรมและผลิตผลจากการเกษตร	21,869	83
เคมีภัณฑ์ พลาสติก และกระดาษ	5,485	70
อุตสาหกรรมเบา	1,568	63
บริการและสาธารณูปโภค	1,512	77
รวม	125,640	50

3.3 การอนุมัติให้การส่งเสริมในพื้นที่เป้าหมาย

- การอนุมัติให้การส่งเสริมการลงทุนในโครงการใหม่ในเดือนมกราคม - มีนาคม 2563 มีการลงทุนในพื้นที่ต่าง ๆ ซึ่งสอดคล้องกับนโยบายของรัฐบาล ดังนี้

การอนุมัติให้การส่งเสริมการลงทุนจำแนกตามพื้นที่เป้าหมายในเดือนมกราคม - มีนาคม 2563

พื้นที่เป้าหมาย	จำนวนโครงการ	เงินลงทุน (ล้านบาท)
เขตพัฒนาพิเศษภาคตะวันออก (EEC)	123	53,610
- ชลบุรี	66	12,080
- ระยอง	43	34,020
- ฉะเชิงเทรา	14	7,510
เขตพัฒนาเศรษฐกิจพิเศษชายแดน	6	310
20 จังหวัดที่มีรายได้ต่อหัวต่ำ	14	2,280
นิคมอุตสาหกรรมหรือเขตอุตสาหกรรม ที่ได้รับการส่งเสริม	111	39,799

การขอรับการส่งเสริมการลงทุนสุทธิ
มกราคม-มีนาคม 2563 เปรียบเทียบกับปี 2561 และปี 2562

As of 4/4/2020 21:27:00

	ปี 2561		ปี 2562		ปี 2562		ปี 2563	
					ม.ค.-มี.ค.		ม.ค.-มี.ค.	
จำนวนโครงการ	1,510		1,600		368		378	
เงินลงทุน (พันล้านบาท)	811.25		753.51		128.46		71.38	
ทุนจดทะเบียน (พันล้านบาท)	130.68		143.10		22.27		56.88	
- ไทย	15.13		79.55		8.45		2.14	
- ต่างชาติ	115.55		63.55		13.82		54.74	
การจ้างงาน (คน)	143,619		183,063		33,689		27,807	
	2561	2562	2562	2563	2561	2562	2562	2563
			ม.ค.-มี.ค.	ม.ค.-มี.ค.			ม.ค.-มี.ค.	ม.ค.-มี.ค.
การถือหุ้น	จำนวนโครงการ				เงินลงทุน (พันล้านบาท)			
โครงการคนไทย 100%	434	571	116	115	88.66	120.00	17.09	41.20
โครงการต่างชาติ 100%	589	619	152	171	451.31	194.36	43.84	16.41
โครงการร่วมทุนไทยและต่างชาติ	487	410	100	92	271.27	439.16	67.53	13.77
กลุ่มอุตสาหกรรมเป้าหมายที่เป็นกลไกขับเคลื่อนเศรษฐกิจเพื่ออนาคต (New Engine of Growth)								
อุตสาหกรรมยานยนต์และชิ้นส่วน	118	113	19	20	89.46	74.00	5.87	2.40
อุตสาหกรรมเครื่องใช้ไฟฟ้าและอิเล็กทรอนิกส์	92	155	36	46	19.63	80.19	21.91	10.62
อุตสาหกรรมการท่องเที่ยว	22	31	8	3	23.91	24.48	7.70	1.67
อุตสาหกรรมเกษตร และแปรรูปอาหาร	147	197	45	42	28.25	38.36	5.86	5.69
อุตสาหกรรมเทคโนโลยีชีวภาพ	21	21	4	5	8.59	9.49	1.49	1.47
อุตสาหกรรมระบบอัตโนมัติ และหุ่นยนต์	6	12	4	1	0.15	1.02	0.74	0.00
อุตสาหกรรมอากาศยาน	4	3	1	3	6.57	0.59	0.31	0.25
อุตสาหกรรมปิโตรเคมีและเคมีภัณฑ์	90	84	23	22	507.76	40.10	7.47	1.96
อุตสาหกรรมดิจิทัล	184	181	43	36	12.41	8.98	5.03	0.31
อุตสาหกรรมการแพทย์	35	30	4	5	7.76	8.42	2.50	0.16
อุตสาหกรรมอื่นๆ	791	773	181	195	106.76	467.89	69.59	46.84
ประเภทกิจการ								
เกษตรกรรมและผลิตผลจากการเกษตร	161	211	49	48	33.03	42.49	7.36	7.18
แร่ เซรามิกส์ และโลหะขั้นมูลฐาน	40	45	10	10	12.61	62.46	25.60	1.87
อุตสาหกรรมเบา	56	93	22	11	8.26	19.40	3.92	1.30
ผลิตภัณฑ์โลหะ เครื่องจักร และอุปกรณ์ขนส่ง	272	297	63	65	116.85	100.93	15.16	7.20
อุตสาหกรรมเครื่องใช้ไฟฟ้าและอิเล็กทรอนิกส์	267	333	78	81	27.16	82.86	22.94	10.91
เคมีภัณฑ์ พลาสติก และกระดาษ	110	105	25	25	510.27	43.62	7.48	2.17
กิจการบริการและสาธารณูปโภค	602	514	121	138	102.95	398.87	46.01	40.74
การพัฒนาเทคโนโลยีและนวัตกรรม	2	2	0	0	0.12	2.88	0.00	0.00
ที่ตั้งโครงการ								
ภาคกลาง	775	710	166	159	91.28	91.31	26.20	11.27
ภาคตะวันออก	424	549	120	131	631.52	457.11	76.73	49.44
- การลงทุนในระเบียงเศรษฐกิจพิเศษภาคตะวันออก (EEC)	381	501	112	117	620.88	444.11	74.74	47.58
(1) ชลบุรี	176	240	51	63	544.14	119.18	52.17	25.79
(2) ฉะเชิงเทรา	62	55	16	15	19.65	29.55	4.77	2.20
(3) ระยอง	143	206	45	39	57.08	295.38	17.80	19.58
ภาคตะวันออกเฉียงเหนือ	78	94	22	20	8.72	25.65	1.67	1.67
ภาคเหนือ	80	78	22	28	8.33	27.17	10.56	1.14
ภาคตะวันตก	44	47	10	10	12.31	6.62	2.10	0.93
ภาคใต้	73	96	22	23	30.43	131.77	6.38	2.97
กิจการที่ไม่มีที่ตั้งแน่นอน	36	26	6	7	28.66	13.88	4.83	3.94
กิจการที่ไม่ระบุที่ตั้ง	0	0	0	0	0.00	0.00	0.00	0.00
20 จังหวัดที่มีรายได้ต่อหัวต่ำ	45	37	8	12	6.20	8.18	1.08	0.36
เขตพัฒนาเศรษฐกิจพิเศษ	8	8	3	0	0.80	2.29	0.45	0.00
พื้นที่จังหวัดชายแดนภาคใต้	6	16	0	1	2.44	112.41	0.00	0.09

หมายเหตุ:

- 1) การขอรับการส่งเสริมสุทธิ หมายถึง ค่าขอรับการส่งเสริมในแต่ละปี หัก ค่าขอในแต่ละปีที่ส่งคืนจนถึงวันประมวลผล
- 2) สถิติไม่นับรวมโครงการ โยกย้ายสถานประกอบการ รับโอนกิจการ กิจการเดิมขอสิทธิประโยชน์ไม่เกี่ยวกับภาษีเงินได้
- 3) กิจการที่ไม่มีที่ตั้งแน่นอน เช่น กิจการเดินเรือท่องเที่ยว กิจการขนส่งต่างๆ เป็นต้น
- 4) 20 จังหวัดที่มีรายได้ต่อหัวต่ำ ได้แก่ กาฬสินธุ์ ชัยภูมิ นครพนม น่าน บึงกาฬ บุรีรัมย์ แพร่ มหาสารคาม มุกดาหาร แม่ฮ่องสอน ยโสธร ร้อยเอ็ด ศรีสะเกษ สกลนคร สระแก้ว สุโขทัย สุรินทร์ หนองบัวลำภู อุบลราชธานี และอำนาจเจริญ

**การอนุมัติให้การส่งเสริมการลงทุน
มกราคม-มีนาคม 2563 เปรียบเทียบกับปี 2561 และปี 2562**

As of 3/4/2020 11:04:34

	ปี 2561		ปี 2562		ปี 2562		ปี 2563	
					ม.ค.-มี.ค.		ม.ค.-มี.ค.	
จำนวนโครงการ	1,470		1,500		411		396	
เงินลงทุน (พันล้านบาท)	549.50		447.36		134.57		89.38	
ทุนจดทะเบียน (พันล้านบาท)	74.12		78.03		24.39		20.42	
- ไทย	37.25		17.87		5.01		5.19	
- ต่างชาติ	36.87		60.17		19.38		15.23	
การจ้างงาน (คน)	77,085		94,258		24,831		27,478	
	2561	2562	2562	2563	2561	2562	2562	2563
			ม.ค.-มี.ค.	ม.ค.-มี.ค.			ม.ค.-มี.ค.	ม.ค.-มี.ค.
การถือหุ้น	จำนวนโครงการ				เงินลงทุน (พันล้านบาท)			
โครงการคนไทย 100%	490	573	148	111	116.09	116.83	19.67	17.70
โครงการต่างชาติ 100%	576	622	181	189	131.33	188.10	56.17	35.12
โครงการร่วมทุนไทยและต่างชาติ	404	305	82	96	302.07	142.43	58.73	36.57
กลุ่มอุตสาหกรรมเป้าหมายที่เป็นกลไกขับเคลื่อนเศรษฐกิจเพื่ออนาคต (New Engine of Growth)								
อุตสาหกรรมยานยนต์และชิ้นส่วน	102	94	22	28	71.36	80.43	34.54	18.08
อุตสาหกรรมเครื่องใช้ไฟฟ้าและอิเล็กทรอนิกส์	85	107	26	56	38.69	57.53	6.74	14.90
อุตสาหกรรมการท่องเที่ยว	32	27	5	7	33.54	19.77	4.57	3.48
อุตสาหกรรมเกษตร และแปรรูปอาหาร	155	193	45	50	34.31	33.23	7.59	9.54
อุตสาหกรรมเทคโนโลยีชีวภาพ	25	21	6	9	25.04	20.21	2.49	3.46
อุตสาหกรรมระบบอัตโนมัติ และหุ่นยนต์	11	7	1	3	1.46	0.86	0.11	0.05
อุตสาหกรรมอากาศยาน	7	4	1	0	2.74	7.22	6.47	0.00
อุตสาหกรรมปิโตรเคมีและเคมีภัณฑ์	98	93	24	20	196.86	83.37	38.80	1.70
อุตสาหกรรมดิจิทัล	142	153	50	29	6.94	7.76	1.69	0.22
อุตสาหกรรมการแพทย์	46	46	14	5	15.97	13.49	5.08	0.09
อุตสาหกรรมอื่นๆ	767	755	217	189	122.58	123.47	26.50	37.86
ประเภทกิจการ								
เกษตรกรรมและผลิตผลจากการเกษตร	164	207	51	58	38.65	45.56	9.68	12.39
แร่ เซรามิกส์ และโลหะขั้นมูลฐาน	34	34	9	14	8.55	10.53	2.93	18.79
อุตสาหกรรมเบา	54	93	22	16	7.18	20.04	4.88	0.97
ผลิตภัณฑ์โลหะ เครื่องจักร และอุปกรณ์ขนส่ง	253	257	62	72	91.59	108.15	47.92	23.74
อุตสาหกรรมเครื่องใช้ไฟฟ้าและอิเล็กทรอนิกส์	220	255	74	85	41.50	59.84	7.87	15.13
เคมีภัณฑ์ พลาสติก และกระดาษ	139	113	29	24	218.28	88.02	39.69	2.59
กิจการบริการและสาธารณูปโภค	605	540	164	127	143.65	112.42	21.61	15.78
การพัฒนาเทคโนโลยีและนวัตกรรม	1	1	0	0	0.10	2.81	0.00	0.00
ที่ตั้งโครงการ								
ภาคกลาง	704	671	181	156	98.60	89.59	13.43	14.29
ภาคตะวันออก	455	469	117	141	352.61	265.40	95.85	56.95
- การลงทุนในระเบียงเศรษฐกิจพิเศษภาคตะวันออก (EEC)	415	425	105	123	343.39	254.58	93.95	53.61
(1) ชลบุรี	203	190	48	66	225.50	79.77	29.03	12.08
(2) ฉะเชิงเทรา	64	56	21	14	23.10	41.05	3.53	7.51
(3) ระยอง	148	179	36	43	94.79	133.76	61.39	34.02
ภาคตะวันออกเฉียงเหนือ	96	102	26	27	13.86	23.20	1.28	4.88
ภาคเหนือ	71	72	28	28	8.99	13.29	2.24	5.57
ภาคตะวันตก	39	53	14	11	5.33	7.90	1.49	0.70
ภาคใต้	63	94	34	28	35.67	24.37	8.43	4.63
กิจการที่ไม่มีที่ตั้งแน่นอน	42	39	11	5	34.44	23.62	11.86	2.36
กิจการที่ไม่มีระบุที่ตั้ง	0	0	0	0	0.00	0.00	0.00	0.00
20 จังหวัดที่มีรายได้ต่อหัวต่ำ	54	60	15	14	12.60	8.54	0.81	2.28
เขตพัฒนาเศรษฐกิจพิเศษ	8	16	8	6	0.65	3.28	0.78	0.31
พื้นที่จังหวัดชายแดนภาคใต้	6	6	2	7	4.40	2.06	0.20	1.34

- สถิติไม่นับรวมโครงการ โยกย้ายสถานประกอบการ รับโอนกิจการ กิจการเดิมขอสิทธิประโยชน์ไม่เกี่ยวกับภาษีเงินได้
- โครงการที่ได้รับอนุมัติให้การส่งเสริมเดือนนี้ อาจเป็นโครงการที่ยื่นขอรับการส่งเสริมเดือนใดก็ได้ เนื่องจากปกติสำนักงานจะใช้เวลาพิจารณาอนุมัติโครงการที่ขอรับการส่งเสริมภายในกำหนด 15-90 วันทำการ
- กิจการที่ไม่มีที่ตั้งแน่นอน เช่น กิจการเดินเรือท่องเที่ยว กิจการขนส่งต่างๆ เป็นต้น
- 20 จังหวัดที่มีรายได้ต่อหัวต่ำ ได้แก่ กาฬสินธุ์ ชัยภูมิ นครพนม น่าน บึงกาฬ บุรีรัมย์ แพร่ มหาสารคาม มุกดาหาร แม่ฮ่องสอน ยโสธร ร้อยเอ็ด ศรีสะเกษ สกลนคร สระแก้ว สุโขทัย สุรินทร์ หนองบัวลำภู อุบลราชธานี และอำนาจเจริญ

การออกบัตรส่งเสริมการลงทุน
มกราคม-มีนาคม 2563 เปรียบเทียบกับปี 2561 และปี 2562

As of 3/4/2020 10:35:33

	ปี 2561		ปี 2562		ปี 2562		ปี 2563	
					ม.ค.-มี.ค.		ม.ค.-มี.ค.	
จำนวนโครงการ	1,427		1,327		304		364	
เงินลงทุน (พันล้านบาท)	709.36		357.68		89.10		132.69	
ทุนจดทะเบียน (พันล้านบาท)	200.90		127.94		30.85		31.52	
- ไทย	166.06		70.01		14.54		14.79	
- ต่างชาติ	34.85		57.93		16.31		16.73	
การจ้างงาน (คน)	87,633		72,723		14,060		34,692	
	2561	2562	2562	2563	2561	2562	2562	2563
			ม.ค.-มี.ค.	ม.ค.-มี.ค.			ม.ค.-มี.ค.	ม.ค.-มี.ค.
การถือหุ้น	จำนวนโครงการ				เงินลงทุน (พันล้านบาท)			
โครงการคนไทย 100%	548	513	102	132	312.72	91.24	22.96	33.42
โครงการต่างชาติ 100%	574	556	147	163	118.20	126.79	23.92	74.08
โครงการร่วมทุนไทยและต่างชาติ	305	258	55	69	278.45	139.65	42.23	25.19
กลุ่มอุตสาหกรรมเป้าหมายที่เป็นกลไกขับเคลื่อนเศรษฐกิจเพื่ออนาคต (New Engine of Growth)								
อุตสาหกรรมยานยนต์และชิ้นส่วน	97	73	14	23	44.17	57.58	12.23	28.11
อุตสาหกรรมเครื่องใช้ไฟฟ้าและอิเล็กทรอนิกส์	77	99	21	52	41.41	34.33	2.42	44.80
อุตสาหกรรมการท่องเที่ยว	24	20	6	15	27.74	20.03	5.98	9.36
อุตสาหกรรมเกษตร และแปรรูปอาหาร	181	160	23	38	73.50	25.24	2.43	8.49
อุตสาหกรรมเทคโนโลยีชีวภาพ	22	18	3	7	13.05	10.01	3.47	12.20
อุตสาหกรรมระบบอัตโนมัติและหุ่นยนต์	9	4	1	5	1.70	0.24	0.10	0.73
อุตสาหกรรมอากาศยาน	4	2	1	2	1.92	0.91	0.50	0.52
อุตสาหกรรมปิโตรเคมีและเคมีภัณฑ์	89	88	25	19	211.79	57.75	24.88	4.34
อุตสาหกรรมดิจิทัล	135	126	29	25	2.03	11.13	1.99	0.58
อุตสาหกรรมการแพทย์	43	44	15	9	9.85	12.74	4.44	3.32
อุตสาหกรรมอื่นๆ	746	693	166	169	282.21	127.70	30.68	20.24
ประเภทกิจการ								
เกษตรกรรมและผลิตผลจากการเกษตร	196	172	25	41	84.06	31.39	5.44	16.78
แร่ เชรามีคส์ และโลหะขั้นมูลฐาน	39	37	10	6	10.16	15.36	6.34	0.63
อุตสาหกรรมเบา	54	69	14	22	9.38	15.65	4.28	3.89
ผลิตภัณฑ์โลหะ เครื่องจักร และอุปกรณ์ขนส่ง	231	213	45	57	63.72	75.71	18.24	34.09
อุตสาหกรรมเครื่องใช้ไฟฟ้าและอิเล็กทรอนิกส์	206	219	48	76	42.52	37.24	2.76	44.96
เคมีภัณฑ์ พลาสติก และกระดาษ	128	111	33	26	238.22	62.08	25.82	7.54
กิจการบริการและสาธารณูปโภค	573	505	129	135	261.30	120.15	26.22	21.99
การพัฒนาเทคโนโลยีและนวัตกรรม	0	1	0	1	0.00	0.10	0.00	2.81
ที่ตั้งโครงการ								
ภาคกลาง	649	610	144	153	180.69	76.10	20.93	33.23
ภาคตะวันออก	441	417	92	129	412.41	184.79	44.40	62.63
- การลงทุนในระเบียงเศรษฐกิจพิเศษภาคตะวันออก (EEC)	394	378	80	116	372.48	171.68	42.26	60.76
(1) ชลบุรี	187	172	39	67	224.12	63.64	5.39	37.35
(2) ฉะเชิงเทรา	51	60	17	9	16.42	19.49	4.52	3.60
(3) ระยอง	156	146	24	40	131.95	88.55	32.35	19.81
ภาคตะวันออกเฉียงเหนือ	100	87	19	22	33.94	9.49	1.19	13.50
ภาคเหนือ	76	56	18	16	13.55	5.35	2.79	8.39
ภาคตะวันตก	48	44	11	13	20.54	7.86	2.72	2.20
ภาคใต้	74	73	10	30	33.83	27.62	7.78	12.19
กิจการที่ไม่มีที่ตั้งแน่นอน	39	40	10	1	14.41	46.47	9.28	0.55
กิจการที่ไม่ระบุที่ตั้ง	0	0	0	0	0.00	0.00	0.00	0.00
20 จังหวัดที่มีรายได้ต่อหัวต่ำ	55	44	11	12	26.98	4.58	0.90	2.69
เขตพัฒนาเศรษฐกิจพิเศษ	6	13	3	2	0.74	1.83	0.21	1.70
พื้นที่จังหวัดชายแดนภาคใต้	7	5	1	2	4.61	3.19	0.70	0.35

หมายเหตุ:

- สถิติไม่นับรวมโครงการ โยกย้ายสถานประกอบการ รับโอนกิจการ กิจการเดิมขอสิทธิประโยชน์ไม่เกี่ยวกับภาษีเงินได้
- โครงการที่ออกบัตรเดือนนี้ อาจเป็นโครงการที่ได้รับอนุมัติให้การส่งเสริมเดือนใดก็ได้ เนื่องจากเมื่อได้รับอนุมัติแล้วจะต้องจัดส่งเอกสารเพื่อประกอบการออกบัตรส่งเสริม เช่น หนังสือสัญญาการจดทะเบียนบริษัท หนังสือรับรองของกระทรวงพาณิชย์ เป็นต้น ภายใน 6 เดือนนับแต่วันครบรอบมติให้การส่งเสริม และหากจัดเตรียมเอกสารไม่เสร็จภายในกำหนดเวลาก็สามารถขอขยายเวลาส่งเอกสารได้
- กิจการที่ไม่มีที่ตั้งแน่นอน เช่น กิจการเดินเรือท่องเที่ยว กิจการขนส่งต่างๆ เป็นต้น
- 20 จังหวัดที่มีรายได้ต่อหัวต่ำ ได้แก่ กาฬสินธุ์ ชัยภูมิ นครพนม น่าน บึงกาฬ บุรีรัมย์ แพร่ มหาสารคาม มุกดาหาร แม่ฮ่องสอน ยโสธร ร้อยเอ็ด ศรีสะเกษ สกลนคร สระแก้ว สุโขทัย สุรินทร์ หนองบัวลำภู อุบลราชธานี และอำนาจเจริญ